

2020년도  
찾아가는 문화활동  
지원사업(일반형)  
안내서

## ▶ 사업방향

- 문화소외계층에 대한 문화예술활동 지원으로 부산 내 문화향유 격차를 해소하여 지역문화의 저변확대 및 미래관객 확보
- 문화예술활동 지원으로 문화예술을 통한 정신적 건강 증진 및 사회적 가치 확산 가능성 확인

## ▶ 사업개요

- 사업명: 2020년도 찾아가는 문화활동 지원사업(일반형)
- 사업목적
  - 문화소외계층(기관), 지역에 찾아가는 문화활동 지원을 통하여 문화향유 기회 확대 및 문화격차 해소
  - 문화예술을 통한 심리적 치유의 가능성을 확인하여 시민의 정신적 건강 증진 및 문화예술의 사회적 가치 확산
  - 사업기간: ~ 2020. 12.
  - 사업내용

일반형	기획형
문화소외계층(기관)과 예술단체를 매칭하여 문화예술활동 지원	특수 환경적 요인에서 심리적 위기를 겪는 소외계층을 발굴, 문화예술치유활동 예술단체 매칭 및 프로그램 지원

## ▶ 지원신청자격

유형	일반형	기획형
예술단체	<ul style="list-style-type: none"> <li>○ 최근 3년간(2017-2019) 3회 이상 <b>문화 예술행사</b> 실적이 있는 '부산 소재' 단체</li> <li>○ 비영리 순수예술활동 단체</li> </ul>	<ul style="list-style-type: none"> <li>○ 최근 3년간(2017-2019) 3회 이상 문화 예술치유활동 실적이 있는 '부산 소재' 단체</li> <li>○ 참여 대표 예술가의 관련 전공 및 경력 등</li> <li>※<b>기획형 예술단체 공모 시 세부내용 안내 예정</b></li> </ul>
수혜기관	<ul style="list-style-type: none"> <li>○ (부산소재) 문화소외시설                             <ul style="list-style-type: none"> <li>- 노인, 장애인, 영유아, 환우, 소외지역, 기타 소외계층</li> </ul> </li> </ul>	<ul style="list-style-type: none"> <li>○ (부산소재) 직무 수행과정에서 외상 후 스트레스 장애에 노출될 가능성이 높은 직군</li> <li>○ 특수 환경적 요인에서 위기에 처한 계층과 관련한 기관</li> </ul>

※ 고유번호증 또는 사업자등록증 단체 소재지가 부산으로 기재되어 있어야함

## ▶ 세부내용

구분	일반형	기획형
지원분야	▷ 문화예술 공연, 전시, 체험형 교육 등	▷ 문화예술치유 프로그램 등
지원내용	▷ 시설 수혜자 대상 문화예술(치유)활동 무료 지원 ▷ 문화예술(치유)활동에 필요한 경비 일부 지원 및 수혜기관 유희 공간 공유 지원	▷ 시설 수혜자 대상 문화예술(치유)활동 무료 지원 ▷ 문화예술(치유)활동에 필요한 경비 일부 지원 및 수혜기관 유희 공간 공유 지원
지원대상 (조건)	▷ 수혜기관 (부산소재) 문화소외시설 - 노인, 장애인, 영유아, 환우, 소외지역, 기타 소외계층 ▷ 예술단체 - (부산소재) 최근 3년간(2017~2019년) 활동 실적 보유 단체 - 비영리 순수예술활동 단체	▷ 수혜기관 (부산소재) 직무 수행과정에서 외상 후 스트레스 장애에 노출될 가능성이 높은 직군, 특수 환경적 요인에서 위기에 처한 계층과 관련한 기관 ▷ 예술단체 -(부산소재) 문화예술 치유 프로그램 운영 역량을 가진 단체 등
지원금 범위	▷ 총 지원예산: 93,000천원 ▷ 예술단체당 4,000천원 ~ 5,000천원	▷ 총 지원예산: 90,000천원 ▷ 예술단체당 20,000천원 이내
모집방법	▷ 수혜기관: 공개모집 ▷ 예술단체: 공개모집	▷ 수혜기관: 공개모집 ▷ 예술단체: 공개모집
공모기간	▷ 예술단체: 2020. 04. 08. ~ 04. 20. ▷ 수혜기관: 예술단체 선정 후 별도 공모	▷ 수혜기관: 2020. 03. 16. ~ 03. 31. ▷ 예술단체: 4월 중 (일반형 예술단체 선정 완료 후 별도 공고)
심의기간	▷ 2020. 04. 22. ~ 04. 24. 중	▷ 별도 공고
심의방법	▷ 수혜기관: 서류심의 ▷ 예술단체: 행정심의 · 서류심의	▷ 수혜기관: 서류심의 ▷ 예술단체: 행정심의·서류심의·PT심의
매칭방법	▷ 수혜기관·예술단체 선정 후 공유문화 플랫폼 365를 활용한 온라인 자율 매칭 ※ 비매칭 기관·단체에 한하여 재단 수동 매칭 진행	▷ 예술단체 지원 신청 시 활동 희망 수혜 기관 2개 택 ⇒ 예술단체 선정 심의 시 수혜기관 별 적합 예술단체 선정 및 매칭
평가계획	▷ 수혜기관·예술단체 만족도조사 ▷ 재단 담당자 행정평가	▷ 예술단체 전문가 현장평가 ▷ 활동참여자·수혜기관·예술단체 만족도조사 ▷ 재단 담당자 행정평가
신청제한 사항	▷ 일반형 사업에 최종 선정된 예술단체는 기획형 사업 지원 신청 불가 ※ 일반형 선정 심의 및 결과 발표 후 기획형 수행단체 모집 공고 예정	

## ▶ 신청제한사항

### □ 지원신청할 수 없는 주체

- ① 국립·공립(도·시·구·군립) 문화예술기관·단체 및 문화체육관광부의 국고를 지원받아 운영되는 단체
- ② 정부·지자체 및 산하 국립·공립 출자·출연기관으로부터 국고·지방비를 정규예산으로 지원 받는 단체
- ③ 공금횡령 또는 금품수수 등 각종 부패행위에 연루되거나 관련된 단체
- ④ 보조금 위반행위 단체(관련 법령·규정의 위반행위 처리기준에 따름)
- ⑤ 부산문화재단에서 실시하는 모든 공모지원사업에 선정되어 사업 진행·완료 후 해당 사업 운영 지침에 의거하여 불이익 적용을 받은 단체(결과보고서 최종 제출 기한 초과 등)
- ⑥ 부산문화재단에서 실시하는 모든 공모지원사업 정산 및 결과보고가 완료되지 않은 단체(단, 재단이 정당한 사유로 사전에 승인한 경우는 예외로 함)
- ⑦ 부산문화재단에서 실시하는 모든 공모지원사업 지원대상자로 선정 되었으나, 귀책 사유로 인해 사업을 포기하거나 미수행한 단체(해당 공모지원사업 운영 지침에 의거하여 불이익 적용을 받았을 경우)

### □ 지원신청할 수 없는 사업(행사)

- ① 동일사업에 대하여 당해 연도의 문화체육관광부, 한국문화예술위원회, 한국문화예술교육진흥원 등 기관(조직)에서 국고 보조금을 지원받는 사업
- ② 동일사업에 대하여 부산광역시의 시비 보조금을 지원받는 사업
- ③ 단체의 설립과 운영에 필요한 경비 지원 사업
- ④ 시설의 건립 및 매입, 재건축사업
- ⑤ 보조금 수령자의 사업비 단순 재교부 사업
- ⑥ 기금 적립 및 용자 지원 사업
- ⑦ 영리, 친목, 특정 정당 또는 선출직 후보 지지, 특정 종교의 교리 전파 등을 목적으로 하는 사업(문화예술행사보조 사업취지에 부적합한 행사)

※ 선정결과 발표 이후 신청제한사항에 해당되는 경우가 발각되거나 발생할 시 보조금 취소 및 환수 조치

## ▶ 사업추진 절차 및 일정(일반형)



## ▶ 접수방법

- 접수방법: [국가문화예술지원시스템\(www.ncas.or.kr\)](http://www.ncas.or.kr)을 통한 인터넷 지원 신청 접수

\* 우편 및 방문접수 불가

- 필수제출서류(일반형)

연번	제출서류(자료)	제출방법	비고
1	지원신청서 1부	국가문화예술지원시스템에서 작성·제출	
2	참여신청서 1부	국가문화예술지원시스템 지원신청 시 <b>첨부파일로</b> 등록	지정양식 활용
3	고유번호증 또는 사업자등록증		
4	최근 3년간(2017년~2019년) 문화예술활동 <b>연도별 실적자료</b>		

\* 고유번호증 또는 사업자등록증과 실적자료는 지정양식에 맞춰 작성하여 국가 문화예술지원시스템 지원신청 시 시스템에 첨부해야 하고, 서류(자료)를 모두 첨부(제출)하지 않았을 경우 심의배제됨

\* 국가문화예술지원시스템을 통한 지원 신청시 참여신청서, 고유번호증 또는 사업자등록증, 연도별 실적자료 등 필수제출서류를 첨부하지 않은 경우 별도의 제출 요청 없이 미제출 처리되오니 주의바랍니다.

\* 참고사항

### ▶ 심의배제사항

- 지원신청자격의 조건을 모두 충족하지 않았을 경우
- 신청제한사항(주체, 사업)에 해당하는 경우
- 지원금 범위를 초과하여 신청할 경우
- 필수제출자료가 미비할 경우(모두 제출하지 않았을 경우)

※ 필수제출서류(자료) 첨부 안내 (미첨부 시 심의배제)

1. 고유번호증 또는 사업자등록증

- ▷ 지정양식에 고유번호증 또는 사업자등록증 이미지를 넣어 첨부
- ▷ 고유번호증 또는 사업자등록증에 단체 소재지가 부산으로 기재되어 있어야 함

2. 최근 3년간(2017년~2019년) 활동한 문화예술활동 실적자료 3건

- ▷ 실적자료 행사 이미지(포스터, 팸플릿, 언론보도, 기관활동증명서, 활동사진 등)
  - 실적자료 1건당 행사명, 개최연도, 개최장소, 지원신청자명 등이 명시되어 있는 이미지 자료를 5점 이내로 제출서식(한글파일)에 맞추어 이미지 넣기

□ 전문예술단체의 창작활동, 생활문화동아리의 발표활동, 단체 회원들에 한하여 진행되는 자체 내부행사 ※심의위원회 판단 후 결정

▶ 심의사항

- 심의기준: 사업취지 부합성 및 사업계획의 우수성, 사회적 가치 실현과 파급 효과, 사업계획의 충실성 및 실현가능성, 신청 주체의 전문성 및 활동역량 등
- 심의평가: 별도의 심의위원회 구성
  - 심의방법: 행정심의, 서류심의 실시
  - 심의진행: 비공개원칙, 위원장 호선, 채점제 및 합의제 병행

▶ 전년 대비 변경 사항

구분	2019년	2020년	개선사유
공모방법	▷ 예술단체 수혜기관 <u>동시</u> 공모	(변경) 예술단체 선정 후 수혜기관 <u>순차</u> 공모	▷ 예술단체 활동 횟수 파악 후 적정 수의 수혜기관 선정을 통하여 수혜기관 미매칭 방지
수혜기관 지원기준	▷ (부산소재) 문화소외시설 - 복지 시설, 요양원, 교도소, 외국인센터, 기업체(공장), 군부대, 임대아파트 등	(변경) (부산소재) 문화소외시설 - <u>노인, 장애인, 영유아, 환우, 소외지역, 기타</u> 계층 기관	▷ 다양한 대상층의 수혜기회 제공을 위하여 수혜대상 유형 분류 및 유형별 기관 모집
보조금	▷ 홍보물 의무 제작	(변경) 홍보물 제작 <u>자율화</u>	▷ 홍보물 제작 자율화를 통해 홍보물 제작 부담 최소화 및 예술단체 사례비 확보
	▷ 단체 대표자 지급 불가	(변경) 단체 대표자 사례비 지급 <u>가능</u>	▷ 실제 활동한 단체 대표자에 한해 활동 사례비 보장
활동평가	▷ 오프라인 평가	(변경) <u>온라인</u> 평가	▷ 온라인 평가를 통한 편리성 제고
	▷ 수혜기관 ⇒ 예술단체 만족도조사	(변경) <u>수혜기관 ⇔ 예술단체</u> 만족도조사	▷ 수혜기관, 예술단체 상호 만족도조사를 통해 사업 평가 환류 도모

## □ 참고사항-사회적 가치 실현

※ 사업 운영 계획 수립 및 사업 수행 시 아래 자료 참고를 권장 드립니다.

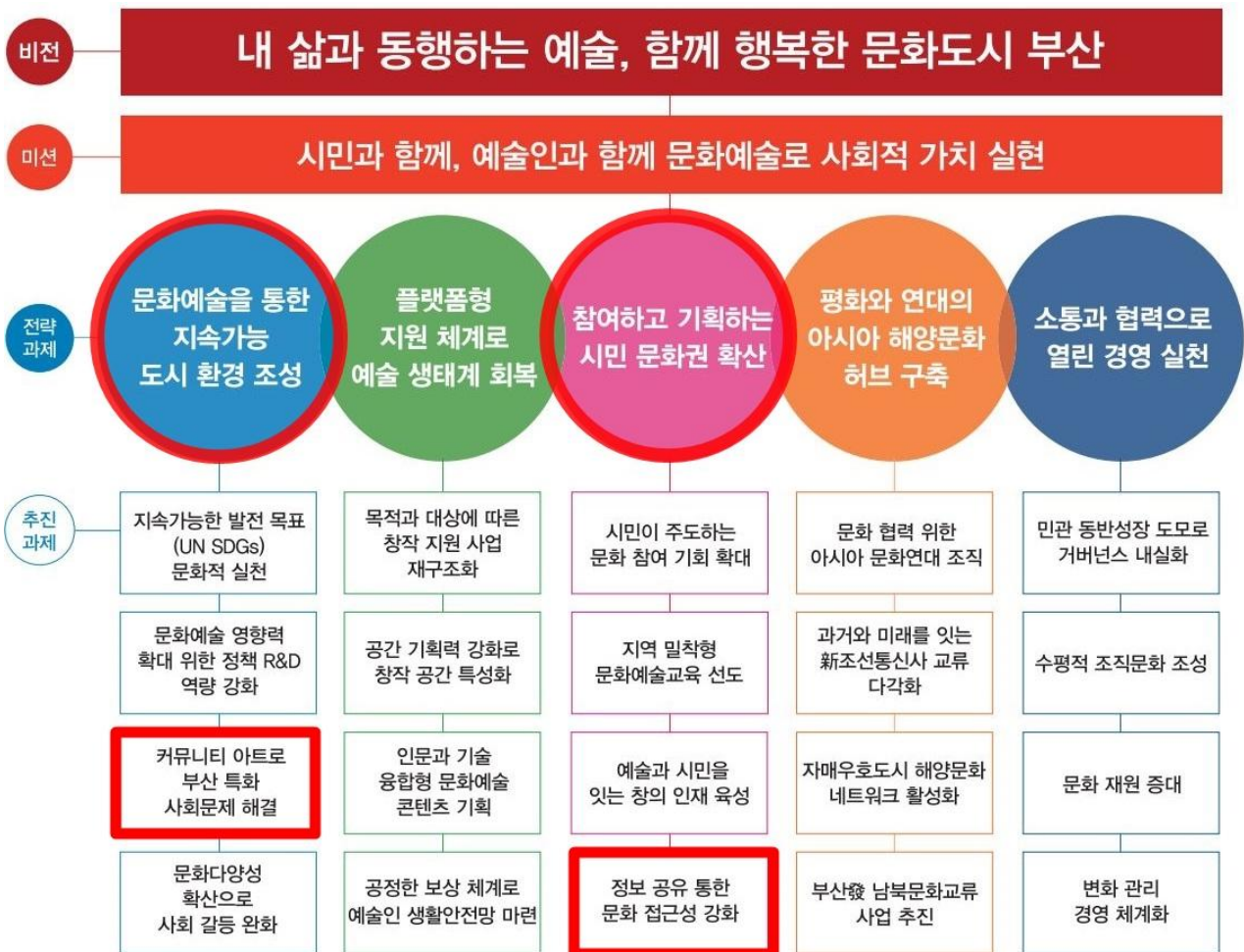
### 1. 부산문화재단 비전2030

부산문화재단 비전 2030 보고서 본문은 부산문화재단 홈페이지(<http://www.bscf.or.kr/jpds/2019/vision2030.pdf>) 에서 확인

[2020년 찾아가는 문화활동 지원사업 비전2030 연계 전략과제 및 추진과제]

**보고서 22~23p** 전략과제 1 문화예술을 통한 지속가능 도시 환경 조성  
추진과제 1-3 커뮤니티 아트로 부산특화 사회문제 해결

**보고서 40~41p** 전략과제 3 참여하고 기획하는 시민 문화권 확산  
추진과제 3-4 정보 공유 통한 문화 접근성 강화



## 2. UN SDGs

- 지속가능한 발전을 위해 2016년부터 2030년까지 시행하는 유엔과 국제사회 17개 최대 공동 목표
- 부산문화재단 비전2030 中  
전략과제 01 “문화예술을 통한 지속가능한 도시 환경 조성”  
추진과제 01 “지속가능한 발전 목표(UN SDGs) 문화적 실천”
- **찾아가는 문화활동 지원사업 SDGs 주요 코드**
  - 4. 양질의 교육: 양질의 포괄적인 교육 제공과 평생학습기회 제공
  - 9. 사회기반시설: 사회기반시설 구축, 지속가능한 산업화 증진
  - 10. 불평등완화: 국가 내 불평등 해소
  - 17. 파트너십: 목표 이행수단 강화와 주체간 파트너 십 활성화



\* 17가지 목표 중 문화 해당 코드(번호) 빈곤퇴치(1), 건강과 웰빙(3), 양질의 교육(4), 성평등(5), 양질의 일자리와 경제성장(8), 산업혁신과 사회기반시설(9), 불평등 완화(10), 지속가능한 도시와 공동체(11), 지속가능한 소비(12), 기후변화대응(13), 평화, 정의와 제도(16), 파트너십(17)

## 3. 사회적 가치

- 사회적 가치란?
  - 사회, 경제, 환경, 문화 등 모든 영역에서 **공공의 이익과 공동체의 발전**에 기여할 수 있는 가치

### 사회적 가치를 구성하는 13개 요소

1. 인간의 존엄성을 유지하는 기본권리로 인권의 보호
2. 재난과 사고로부터 안전한 근로·생활 환경의 유지
3. 건강한 생활이 가능한 보건복지의 제공
4. 노동권의 보장과 근로조건의 향상
5. 사회적 약자에 대한 기회제공과 사회통합
6. 대기업, 중소기업 간의 상생과 협력
7. 품위 있는 삶을 누릴 수 있는 양질의 일자리 창출
8. 지역사회 활성화와 공동체 복원
9. 경제적 이익이 지역에 순환되는 지역경제 공헌
10. 윤리적 생산·유통을 포함한 기업의 사회적 책임 이행
11. 환경의 지속가능성 보전
12. 시민적 권리로서 민주적 의사결정 참여의 실현
13. 그밖에 공동체 이익실현과 공공의 강화

※출처: 행정안전부, 「국민 중심의 정부혁신을 위한 '사회적 가치'의 이해」